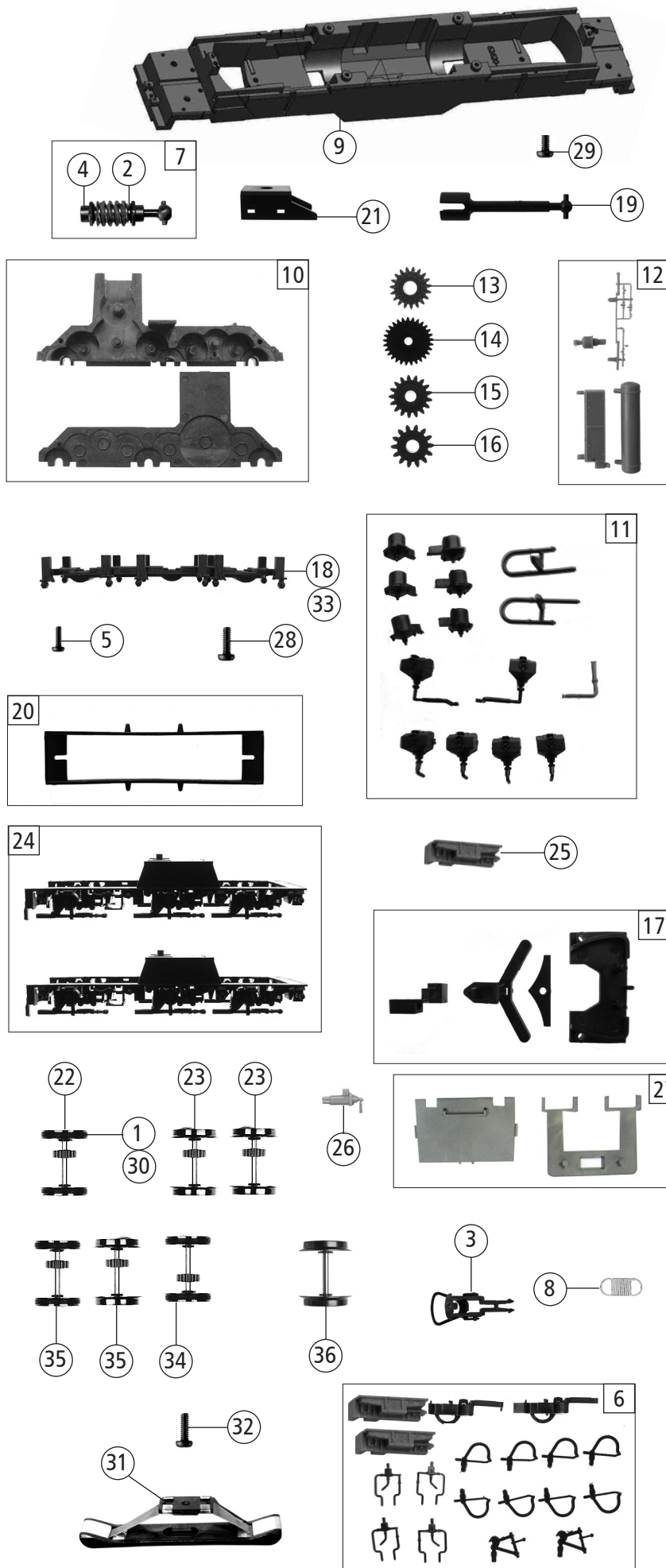


Pos. Nr. Pos.no.	Beschreibung Description	Art.-Nr. Art.no.	Preisgruppe Price bracket
73618	DB-AG BR 155	=	
73619		=	🔊
79619		~	🔊
1	Motor Motor	85111	28
2	Stromabnehmer Pantograph	85476	19
3	Kardanschale Cardan bearing	87129	4
4	Brückenstecker Strapping plug	133241	10
5	Motordämpfer Motor attenuator	113376	4
6	Kontaktfeder Contact spring	116876	3
7	Motorabdeckung Motor cover	121566	3
8	Lichtplatine kpl Light PCB complete	137457	19
9	Schraube M1,7x5 Screw M1,7x5	125800	3
10	Decoderabdeckung Decoder cover	127545	5
11	Drahtabdeckung Conductor cover	122813	4
12	Gehäuse kpl. Betr.nr. 155 004-5 Body ass. No. 155 004-5	142030	35
13	TS - für Pufferbrust für Betrieb Part set for Buffer breast for running	127643	4
14	TS - Fenster + Lichtleiter Part set window + transmission light bar	127668	7
15	Isolatorsatz Insulator set	127670	10
16	Schienenräumer Rail guard	127671	8
17	TS - Dachlüfter lackiert Part set roof fan grills coated	127674	7
18	TS - Dachdeckel lackiert Part set roof cover coated	132687	10
19	TS - Dachsteckteile lackiert Part set for roof coated	127676	10
20	UIC - Steckdose UIC socket	127688	3
21	TS - Griffstangen lackiert Part set handle bar coated	127689	10
22	Puffer Buffer	127692	3
23	Dach Roof	142070	10
24	Entlüftung Ventilation	142071	6
25	Ventilatorgitter lackiert Roof exauster coated	127703	5
26	Platine komplett Printed circuit ass.	141548	20
27	TS - Scheibenwischer Part set wiper	127705	6
28	TS - Hupe + Leiter für Gehäuse Part set horn + front lader for body	127707	5
29	Dachleitung lackiert Roof cable coated	127731	6
30	TS - Führerstand Part set of driver's cabin	142072	8
31	Heizkabel Heating cable	137468	3
<b>Sound</b>			
32	Sounddecoder Sound-decoder	141574	39
33	Lautsprecherbox Loudspeaker box	141570	5
34	Lautsprecher Loudspeaker	129524	14
35	Motorplatine f. So. Motor PCB for sound	141569	22

Änderungen in Konstruktion und Ausführung vorbehalten  
We reserve the right to change the construction and specification



<b>73618</b>	DB-AG	BR 155	≡	
<b>73619</b>			≡	🔊
<b>79619</b>			~	🔊

Pos. Nr. Pos.no.	Beschreibung Description	Art.-Nr. Art.no.	Preisgruppe Price bracket
1	Hafringsatz 10Stk 12,9-14,6mm Set with traction tire 10pieces	40070	--
2	Beilagscheibe Washer	113942	3
3	Standardkupplung Standard coupling	89246	6
4	Schneckenachslager Worm axle bearing	89749	6
5	Schraube 1,7x4 Screw 1,7x4	114850	3
6	Zurüstbeutel Bag with accessories	142075	11
7	Schneckensatz komplett Set worm gear assembly	137453	13
8	Kupplungsfeder Coupling spring	86216	5
9	Grundrahmen lackier Base frame coated	142027	17
10	Getriebesatz Part set gear	127648	11
11	TS - Blendesteckteile Part set for bogie	127649	10
12	TS - Fahrgestell Part set chassis	142029	7
13	Schnecken Zahnrad Z=14/19/M=04 Worm gear Z=14/19/M=04	127651	4
14	Zahnrad Z=29/M0.4 Gear Z=29/M0.4	127654	4
15	Zahnrad Z=17/M0.4 Gear Z=17/M0.4	127657	4
16	Zahnrad Z=14/M0.4 Gear Z=14/M0.4	127658	4
17	TS - Deichsel Part set for coupler	127669	10
18	Getriebeboden Gear bottom	127677	6
19	Kardanwelle Cardan shaft	127678	4
20	Kontakthalter komplett Contact holder assembly	127679	9
21	Schneckendeckel Worm cover	127680	5
22	Radsatz m. Zahnrad m. 2 Hafringen Wheelset with gear with 2 traction tyres	132689	12
23	Radsatz m. Zahnrad o. Hafringen Wheelset with gear without traction tyres	132690	11
24	Drehgestellblende Bogie frame	142028	12
25	Indusi Indusi magnet	132684	4
26	Bremsventil Brake valve	137455	4
27	Lichtabdeckung Light cover	142074	5
28	GF-Schraube GF-Screw	114850	3
29	GF-Schraube GF-Screw	114966	3
<b>AC - Wechselstrom</b>			
30	Hafringsatz 10Stk 12,5-15,3mm Set with traction tire 10pieces	40070	---
31	Schleifer 46mm Slide 46mm	86031	14
32	GF-Schraube M1,7x5 GF-Screw M1,7x5	115269	3
33	Getriebeboden Gear bottom	127711	6
34	Radsatz m. Zahnrad m. 2 Hafringen Wheelset with gear with 2 traction tyre	127712	12
35	Radsatz m. Zahnrad o. Hafringen Wheelset with gear without traction tyres	127713	11
36	Radsatz o. Zahnrad o. Hafringen Wheelset without gear without traction tyres	127719	10

Ersatzteile erhalten Sie direkt unter [www.roco.cc](http://www.roco.cc), bei Ihrem Fachhändler oder Ihrer Landesvertretung:  
Spare parts can be ordered directly at [www.roco.cc](http://www.roco.cc) and from your local dealer or country representative.